

50xx przetworniki 2 i 4-kanalowe z możliwością podłączenia wszystkich sond cyfrowych z zakresu oferty Chemitec



Przetwornik dla:

całego szeregu sond cyfrowych firmy Chemitec oraz analogowych z opcją podłączenia za pomocą konwertera AD series.

Mierzone parametry:

pH/ORP
tlen rozpuszczony
(metoda optyczna)
przewodność
mętność
stężenie suchej masy
chlor
NO₃
NH₄

Kompletny przetwornik pomiarowy serii 50xx stosowany jest w gospodarce wodno-ściekowej. Ma możliwość podłączenia i automatycznego rozpoznania czujników cyfrowych oraz analogowych z zakresu oferty firmy Chemitec. Dostępny jest w wersji dwu- (2) lub cztero- (4) kanałowej.

Posiada on w standardzie interfejs komunikacyjny RS-485 MODBUS, 3 do 4 wyjść analogowych oraz szereg przełączników: granicznych, alarmowych, czyszczenia itp.

50xx został wyposażony w zegar czasu rzeczywistego, który wykorzystywany jest do funkcji archiwizacji danych oraz ich przenoszenia za pomocą pamięci PenDrive.

50Series

Interfejs użytkownika (HMI)

Programowanie za pomocą 5 klawiszy funkcyjnych

- CAL klawisz z bezpośrednim wywołaniem menu Kalibracja
- GRAPH/USB klawisz z bezpośrednim wejściem do danych archiwalnym oraz wykresów graficznych oraz możliwość czytania danych na PenDrive
- MODE klawisz do wyszukania podłączonych sond

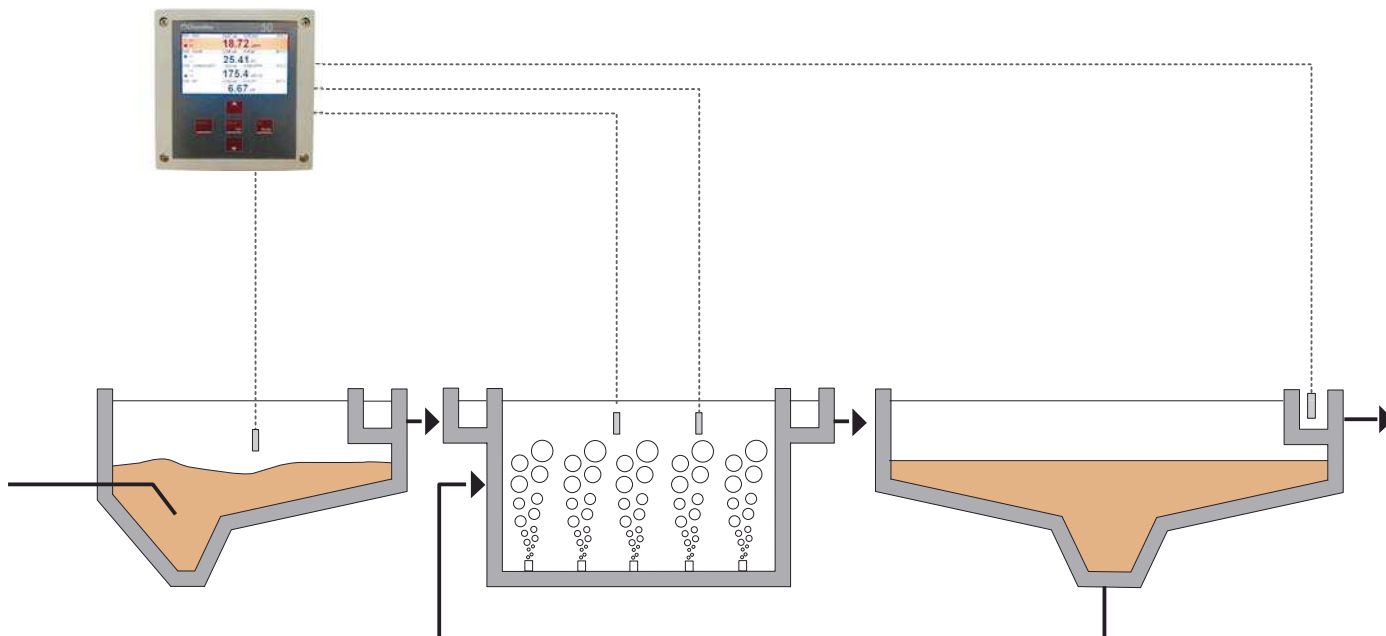
Kolorowy wyświetlacz LCD TFT o rozdzielczości graficznej 480x272 (obszar widoczny to 95x 93mm) pozwala na jednoczesne wyświetlanie wszystkich 4 podłączonych pomiarów.

Oprogramowanie i funkcje

Wewnętrzny rejestrator danych z możliwością przechowywania do 250.000 rekordów i ich wyświetlanie w formie tabelarycznej i graficznej. Pobieranie danych do pamięci PenDrive lub poprzez RS-485 np. do programu C_NET

Programowalne wyjścia analogowe (3 lub 4), możliwość sterowania PID

50xx przetworniki 2 i 4-kanalowe z możliwością podłączenia wszystkich sond cyfrowych z zakresu oferty Chemitec



Wyjścia przekaźnikowe do regulacji wartości zadanej, alarmu oraz czyszczenia.

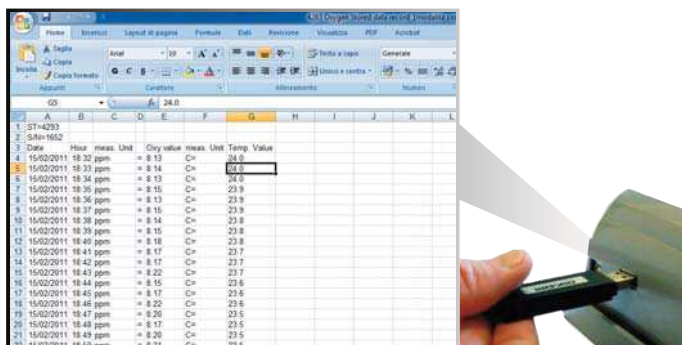
Wejście przekaźnikowe dla wyłączenia dawkowania

Protokoły komunikacyjne

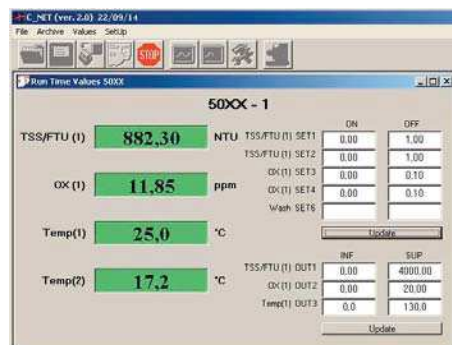
MODBUS RTU (standard) dla konfiguracji, komunikacji danych w czasie rzeczywistym lub pobierania danych poprzez oprogramowanie C_NET

PROFIBUS DP (opcja)

Ściąganie danych przez Pendrive



Program C_NET



50xx przetworniki 2 i 4-kanalowe z możliwością podłączenia wszystkich sond cyfrowych z zakresu oferty Chemitec

Dane techniczne przetwornika 50xx

Wyświetlacz	LCD TFT kolorowy
Rozdzielczość	480 X 272 (obszar widoczny 95x93 mm)
Języki programowania	polski, włoski, angielski, francuski, niemiecki, hiszpański, rosyjski
Klawiatura	5 pojedynczych klawiszy funkcyjnych, w tym szybkiego dostępu [GRAPH / USB] , [ENTER / CAL] , [ESC / MODE]
Rejestrator	pamięć wewnętrzna Flash 64Mbit z możliwością zapamiętania do 250.000 rekordów i przedziałem nagrywania 15s...120min
Metoda rejestracji	nadpisywanie lub zakończenie na ostatnim rekordzie
Wyświetlanie zapamiętanych danych	w formie tabelarycznej lub graficznej ze wskazaniem minimalnej, maksymalnej oraz średniej zapamiętanej wartości. Funkcja zoom
PID	zmiennie funkcje: P, PI oraz PID
Aktywacja PID	na wyjściach analogowych oraz przekaźnikowych
Zakres proporcji	0...500%
Czas	0:00...5:00 min
Wyjścia analogowe	cztery (4)- wersja 4-kanalowa i trzy (3)- wersja 2-kanalowa miernika; programowalne; 0/4...20mA ; optoizolowane ; zakresy oraz przyporządkowanie programowane przez Użytkownika
Wyjście alarmowe	NAMUR; 2,4mA w zakresie 4...20mA
Wyjścia przekaźnikowe	sześć (6) ; wykorzystywane jako NO ; maksymalne obciążenie 3A przy napięciu 230 VAC
dla wartości zadanej (2)	ustawienie punktu oraz zakresu pracy (histereza / kierunek / pauza); regulacja PID
alarmowy / czyszczenie (2)	alarm: awaria ; ustawienie wartości max i min i czas opóźnienia czyszczenie: programowalny odstęp (minimum 15min) i czas trwania pomiędzy 00:00 a 24:00 hh:mm. Podczas trwania czyszczenia wszystkie wyjścia analogowe i przekaźnikowe są zamrożone

50xx przetworniki 2 i 4-kanalowe z możliwością podłączenia wszystkich sond cyfrowych z zakresu oferty Chemitec

Dane techniczne przetwornika 50xx

Wejścia przekaźnikowe (2)	aby wyłączyć dozowanie lub aktywować cykl czyszczenia
Napięcie DI	24 V DC/AC
Pobór mocy DI	10mA max
Porty komunikacyjne	RS485 programowalny do konfiguracji i zbierania danych w czasie rzeczywistym lub pobierania i przechowywania danych
Prędkość	1200...38400
Protokoły komunikacyjne	MODBUS RTU (standard); PROFIBUS DP (opcja)
Sterowanie ręczne	możliwość symulacji wszystkich wyjść analogowych oraz cyfrowych za pomocą klawiatury z pozycji menu
Zasilanie	90...240 V AC/DC 47– 63 Hz [opcja 24 V AC/DC]
Izolacja	4KV
Pobór mocy	< 6W
Ochrona elektryczna	EMI / RFI CEI-EN55011 – 05/99
Montaż	naścienny
Materiał obudowy	ABS szary RAL 7045
Wymiary (D x S x G)	144 x 144 x 122.5 mm
Głębokość montażowa	122.5 mm
Ochrona IP	IP 66
Waga	1 kg
Temperatura pracy	-25...50°C
Wilgotność	10...95% , bez kondensacji
Przechowywanie i transport	-25...65°C